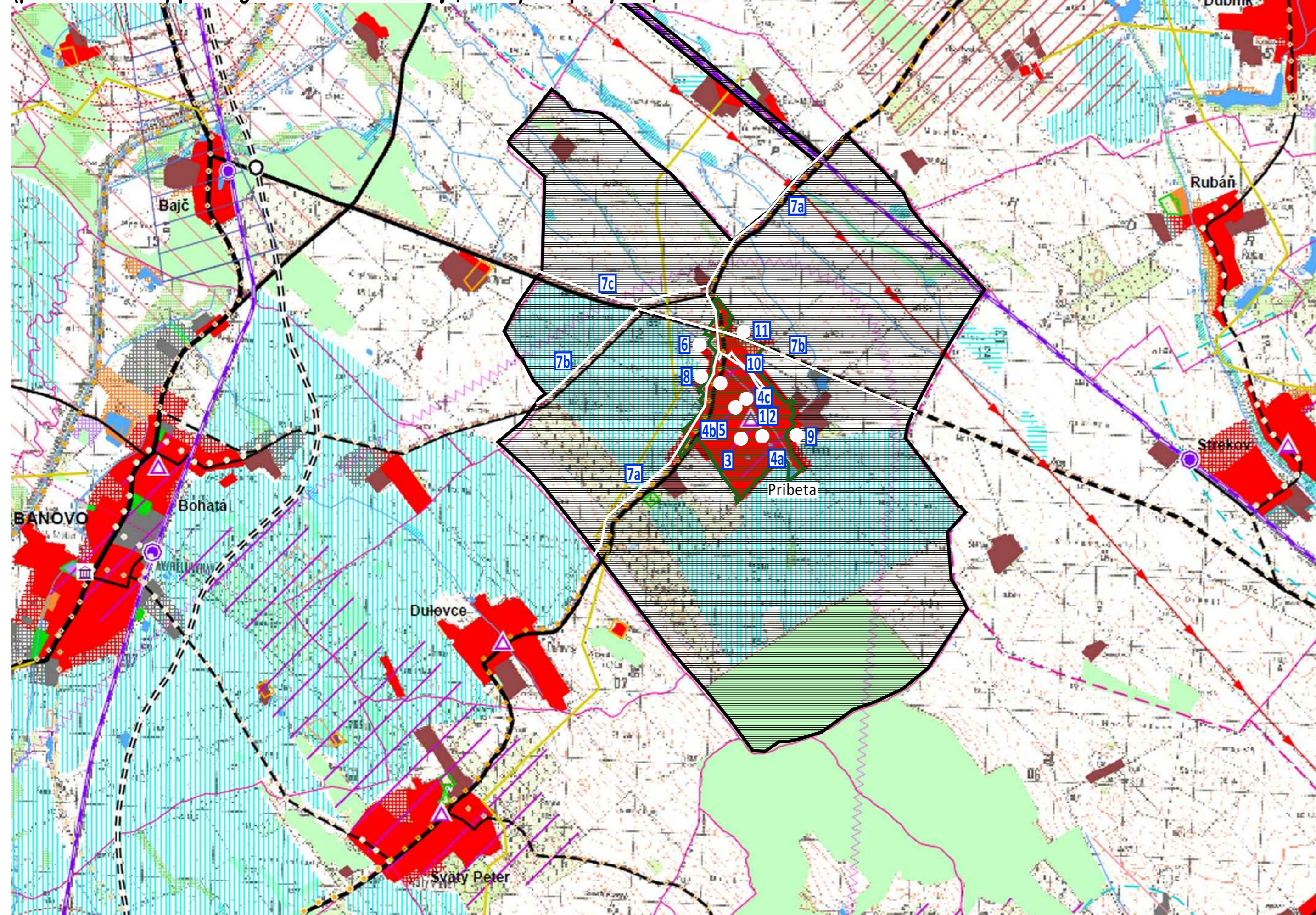


Obec Pribeta, Okres Komárno, Nitriansky kraj

ZMENY A DOPLNKY č. 2/2016

(podklad: Územný plán regiónu Nitrianskeho kraja, Zmeny a doplnky č. 1/2015)



VYSVETLIVKY

súčasný stav	rozvojové zámery	popis	súčasný stav	rozvojové zámery	popis	súčasný stav	rozvojové zámery	popis
[Symbol]	[Symbol]	hranica Slovenskej republiky	[Symbol]	[Symbol]	rýchlostná cesta	[Symbol]	[Symbol]	jadro elektrárne
[Symbol]	[Symbol]	hranica kraja	[Symbol]	[Symbol]	cesta 1. triedy - štvorpruh	[Symbol]	[Symbol]	vodná elektrárne
[Symbol]	[Symbol]	hranica okresu	[Symbol]	[Symbol]	cesta 1. triedy	[Symbol]	[Symbol]	malá vodná elektrárne
[Symbol]	[Symbol]	hranica ZÚJ	[Symbol]	[Symbol]	cesta 2. triedy	[Symbol]	[Symbol]	elektrická stanica 400 kV
[Symbol]	[Symbol]	hranica ÚTJ	[Symbol]	[Symbol]	cesta 3. triedy	[Symbol]	[Symbol]	elektrická stanica 200 kV
[Symbol]	[Symbol]	bytovokomunálna plocha	[Symbol]	[Symbol]	mestská komunikácia	[Symbol]	[Symbol]	rozvodňa 400 kV
[Symbol]	[Symbol]	občianske vybavenie nadregionálneho a regionálneho významu	[Symbol]	[Symbol]	mimoúrovňová križovatka	[Symbol]	[Symbol]	rozvodňa 110 kV
[Symbol]	[Symbol]	rekreácia, cestovný ruch a šport	[Symbol]	[Symbol]	železničná trať - hlavná	[Symbol]	[Symbol]	elektrické vedenie 400 kV
[Symbol]	[Symbol]	výrobná plocha	[Symbol]	[Symbol]	železničná trať - vedľajšia	[Symbol]	[Symbol]	elektrické vedenie 220 kV
[Symbol]	[Symbol]	plocha technickej infraštruktúry, dopravy	[Symbol]	[Symbol]	integrovaný systém RHD	[Symbol]	[Symbol]	elektrické vedenie 110 kV - vzdušné
[Symbol]	[Symbol]	poľnohospodárska výroba	[Symbol]	[Symbol]	stanica ŽSR	[Symbol]	[Symbol]	teplovod
[Symbol]	[Symbol]	plocha špeciálneho určenia	[Symbol]	[Symbol]	stanica ŽSR - nesamostatná	[Symbol]	[Symbol]	ropovod
[Symbol]	[Symbol]	plocha špecifickej zelene	[Symbol]	[Symbol]	zastávka ŽSR	[Symbol]	[Symbol]	prepúšťacia stanica plynového vedenia
[Symbol]	[Symbol]	vodná plocha, tok	[Symbol]	[Symbol]	pohraničná prechodová stanica	[Symbol]	[Symbol]	kompresorová stanica plynového vedenia
[Symbol]	[Symbol]	lesopark	[Symbol]	[Symbol]	vodná cesta - Dunaj	[Symbol]	[Symbol]	plynovod tranzitný
[Symbol]	[Symbol]	les	[Symbol]	[Symbol]	vodná cesta - Váh	[Symbol]	[Symbol]	plynovod medzistátny
[Symbol]	[Symbol]	trávnny porast	[Symbol]	[Symbol]	prístav	[Symbol]	[Symbol]	plynovod VVTL, VTL
[Symbol]	[Symbol]	močiar, slatina	[Symbol]	[Symbol]	kompa	[Symbol]	[Symbol]	dobyvadce priestory
[Symbol]	[Symbol]	odvodnenie	[Symbol]	[Symbol]	vodné dielo	[Symbol]	[Symbol]	rašelinisko
[Symbol]	[Symbol]	zvláhny	[Symbol]	[Symbol]	prekladisko	[Symbol]	[Symbol]	chránené ložiskové územie
[Symbol]	[Symbol]	obec s rekreačnou funkciou	[Symbol]	[Symbol]	terminál kombinovanej prepravy	[Symbol]	[Symbol]	ložisko nevyhradených nerastov
[Symbol]	[Symbol]	hranica rekreačného územného obru	[Symbol]	[Symbol]	hraničný prechod	[Symbol]	[Symbol]	podzemné zásobníky zemného plynu
[Symbol]	[Symbol]	zvernica, obora, bažantnica	[Symbol]	[Symbol]	letisko	[Symbol]	[Symbol]	poddlované územie
[Symbol]	[Symbol]	mestská pamiatková rezervácia, PRILA a jej ochranné pásmo (plátné a navrhované)	[Symbol]	[Symbol]	ochranné pásmo letiska	[Symbol]	[Symbol]	územie s výskytom vydobýjých podzemných priestorov
[Symbol]	[Symbol]	pamiatková zóna a jej ochranné pásmo (plátné a navrhované)	[Symbol]	[Symbol]	medzinárodná cykloturistická trasa (EURO VELO 06)	[Symbol]	[Symbol]	územie a geologickej preskúmanosti
[Symbol]	[Symbol]	národná kultúrna pamiatka (hrad, zručanina) a jej ochranné pásmo (plátné a navrhované)	[Symbol]	[Symbol]	významná cykloturistická trasa (podľa hierarchie v texte: Z1, Z2, Z3)	[Symbol]	[Symbol]	seizmické územie
[Symbol]	[Symbol]	múzeum, galéria a muzeálne expozície	[Symbol]	[Symbol]	ostatná cykloturistická trasa (podľa hierarchie v texte: Z4, Z5, D1, D2)	[Symbol]	[Symbol]	územie náchylné na zosuvy
[Symbol]	[Symbol]	územie s väzbou na kult.-hist. potenciál	[Symbol]	[Symbol]	maloplošné chránené územie	[Symbol]	[Symbol]	staré banské dielo
[Symbol]	[Symbol]	kultúrno-historický potenciál - väzby na zahraničie	[Symbol]	[Symbol]	veľkoplôšné chránené územie	[Symbol]	[Symbol]	zdroj znečistenia ovzdušia
[Symbol]	[Symbol]	osídlenie s väzbami na poľnohospodárstvo	[Symbol]	[Symbol]	ramsarská lokalita	[Symbol]	[Symbol]	ložisko rádioaktívnych odpadov
[Symbol]	[Symbol]	pásmo hygienickej ochrany vodného zdroja	[Symbol]	[Symbol]	chránené vtáčie územie	[Symbol]	[Symbol]	skládka odpadov na odpad, ktorý nie je nebezpečný
[Symbol]	[Symbol]	ochranné pásmo prírodného liečivého zdroja - I. stupen	[Symbol]	[Symbol]	mokrade národného významu	[Symbol]	[Symbol]	skládka odpadov na inertný odpad
[Symbol]	[Symbol]	ochranné pásmo prírodného liečivého zdroja - II. stupen	[Symbol]	[Symbol]	územie európskeho významu	[Symbol]	[Symbol]	skládka odpadov na nebezpečný odpad
[Symbol]	[Symbol]	chránené územie geotermálnej energie	[Symbol]	[Symbol]		[Symbol]	[Symbol]	
[Symbol]	[Symbol]	geotermálny vrt	[Symbol]	[Symbol]		[Symbol]	[Symbol]	
			[Symbol]	[Symbol]	hranica katastrálneho územia			
			[Symbol]	[Symbol]	hranica zastavaného územia			

SCHVAĽOVACIA DOLOŽKA: ÚP - ZMENY A DOPLNKY č. 2/2016, OBEC PRIBETA
 SCHVAĽOVACÍ ORGÁN: OBECNÉ ZASTUPITEĽSTVO PRIBETA
 ČÍSLO UZNESENIA: OPRÁVNENÁ OSOBA: starosta obce
 DÁTUM SCHVÁLENIA: Jozef Koša
 pečiatka obce podpis

OBEC PRIBETA, OKRES KOMÁRNO, NITRIANSKY KRAJ
ÚZEMNÝ PLÁN - ZMENY A DOPLNKY č. 2/2016

ŠIRŠIE VZŤAHY

1

MIERKA 1: 50 000

OBSTARÁVATEĽ: Obec Pribeta, Hlavná 113, 946 55 Pribeta, Jozef Koša (starosta obce), 0917 / 815 650, starosta@pribeta.sk
 ZHOTOVITEĽ: Ing. arch. Janka Privalincová, Azalková 11, 949 01 Nitra, 0905 116 554, jprivalincova@gmail.com
 ODBORNE SPÔSOBILÁ OSOBA NA OBSTARANIE ÚPD: Ing. arch. Gertrúda Čuboňová, Nábrevie mládeže 83, 949 01 Nitra, 0907 642 347, gertruda.cubonova@unsk.sk